

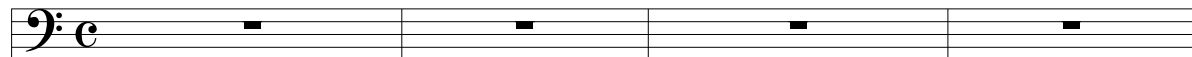
L'ARBRE DE LA MISERICORDE 12'

Texte de Stéphane CAILLAT

Musique : Georges GUILLARD

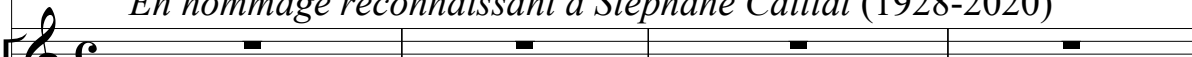
Pour Anne Caillat

Baryton [soliste]

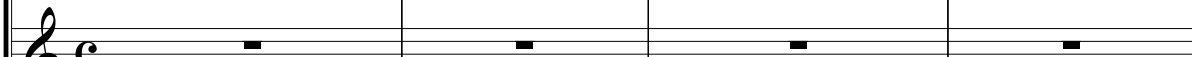


En hommage reconnaissant à Stéphane Caillat (1928-2020)

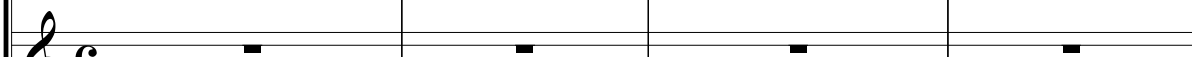
Soprani



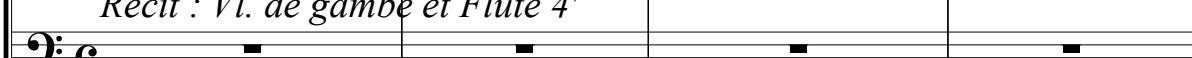
Alti



Ténors

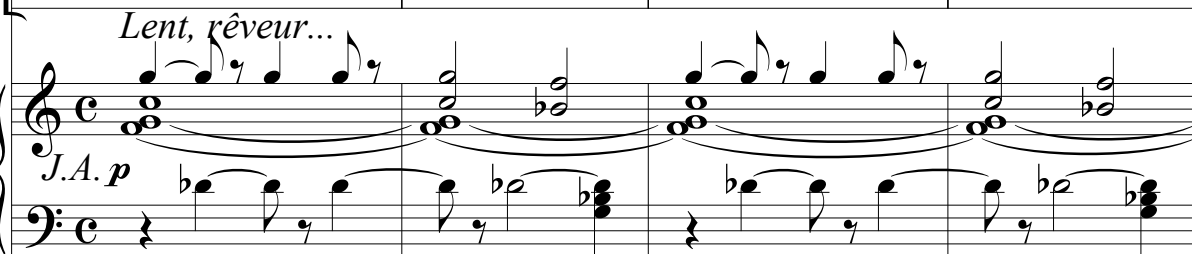


Basses



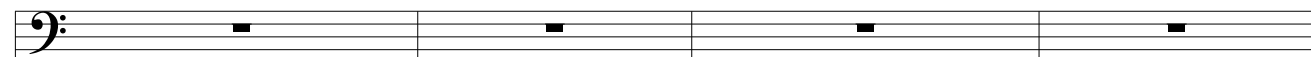
Récit : Vl. de gambe et Flûte 4'

Orgue

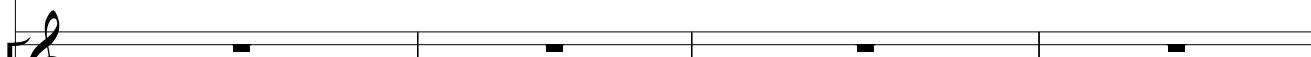


[La registration et ses nuances sont laissées au libre choix de l'organiste]

Bar. solo



S



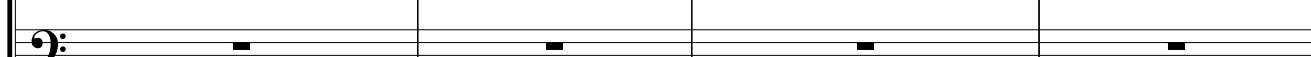
A



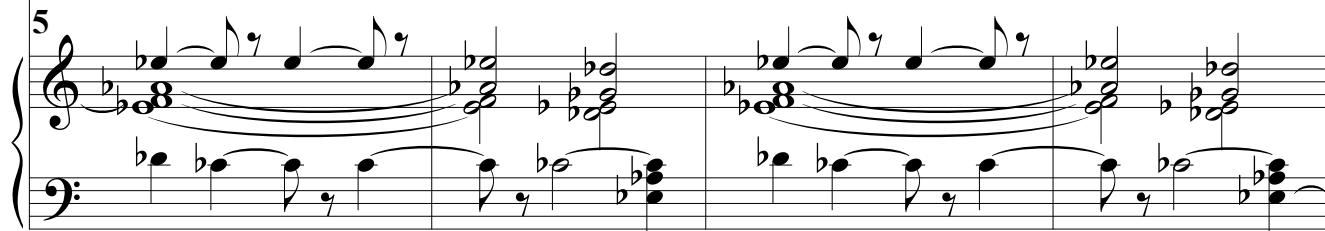
T



B



Org.



©G. Guillard 14 février 2023

Rév. 25 février 2023

13 mai 2023

Miséricorde

3

Bar. solo

Baritone solo (Bar. solo) and vocal staves for Soprano (S), Alto (A), Tenor (T), and Bass (B). The staves are currently empty, indicating a solo section for the baritone.

Org.

Organ accompaniment (Org.) for the first section, featuring a melodic line in the right hand and a supporting bass line in the left hand.

très doux et très simplement

Bar. solo

Baritone solo (Bar. solo) and vocal staves for Soprano (S), Alto (A), Tenor (T), and Bass (B). The baritone staff begins with the lyrics "Père au Para-" in a 3/4 time signature.

p Père au Para -

Org.

Organ accompaniment (Org.) for the second section, starting at measure 13. It features a melodic line in the right hand and a supporting bass line in the left hand. The tempo/mood is marked "presque irréel" and the dynamics are "ppp".

presque irréel

ppp

17

Bar. solo

dis tu as plan - té un a - bre *chuchoté en mesure*

S *pp* C'est l'ar - bre,

A *pp* C'est l'ar - bre,

T *pp* C'est l'ar - bre,

B *pp* C'est l'ar - bre,

Org.

21

Bar. solo

S l'ar bre de la mi - sé - ri - cor - de

A l'ar bre de la mi - sé - ri - cor - de.

T l'ar bre de la mi - sé - r - cor - de. *chanté*

B l'ar bre de la mi - sé - ri - cor - de. C'est l'ar - bre de la mi -

Org.

Miséricorde

4

25

Bar. solo

mf

Notre hu - ma - ni - té si di - verse et si va -

S

A

T

B

b.f.

pp

8 sé - ri - cor - de Mm

Org.

25

Bar. solo

29

rié - e,

Il n'y a bran - cha - ge

S

A

T

B

pp
C'est l'ar - bre de la mi - sé - ri - cor - de Mm

8 de la mi - sé - ri - cor - de Mm

Org.

29

Miséricorde

rall.

33

Bar. solo

ni feui-le ni fleur, ni fruit, Qui ne soit l'ob-jet de ton a - mour in - fi - ni, —

S

A

T

B

33

Org.

pp

37

Bar. solo

Ton Fils quand il é - tait par - mi nous, a

S

A

T

B

C'est l'ar - bre de la mi - sé - ri - cor - de Mm

de la mi - sé - ri - cor - de A

37

Org.

Miséricorde

6

Rall.

41

Bar. solo

dit: Dieu a tant ai - mé le mon -

S

A

T *mf* Mi - se - re - re Mi - se - re - re A

B *mf* > Mi - se - re -

Org.

45

Bar. solo

de Qu'il a don - né son Fils u - ni - que A-fin que qui-con-que croit en Lui ne se

S

A

T Mi - se - re re, Mi se-re - re A

B *mf* > re Mi - se - re -

Org.

Miséricorde

49

Bar. solo

per - de pas, Mais ait la vie é - ter nel - le.

S

A

T

B

Org.

re

C'est

53

Bar. solo

en animant

cresc.

S

A

T

B

Org.

se - re - re M - se - re - re C'est l'ar - bre de la mi -

l'ar - bre de la mi - sé - ri - cor - de Mi - se - re - re Mi - se -

Miséricorde

8

57

large

f

Bar. solo

S

A

T

B

Org.

Qu'il nous soit don - né,

sé - ri - cor - de Mi - se - re - re

sé - ri - cor - de Mi - se - re - re,

sé - ri - cor - de Mi - se - re - re,

re - re Mi - se - re - re,

57

60

mf

Bar. solo

S

A

T

B

Org.

a - vec le se - cours de ta grâ - ce, De par - ti - ci - per

pp

Miséricorde

Rall.

p

63

Bar. solo

S

A

T

B

Org.

à cette u - ni - té

à cette u - ni - té!

a Tempo

65

mf

Bar. solo

S

A

T

B

Org.

Ton Fils a dit aus - si J'ai en - co - re d'au - tres bre - bis Qui

b.f. p Mm

Miséricorde

10

animato

68

Bar. solo

ne sont pas de cet en - clos; Cel - les là aus - si,

S

A

T

B

68

Org.

71

Bar. solo

il faut que je les mè - ne, El - les é - cou - te - ront ma voix; et il y au -

S

A

T

B

71

Org.

Miséricorde

74

Bar. solo

ra un seul trou - peau, un seul pas - teur. *a T^o*

S

A

T

B

Org.

77

Bar. solo

Et voi ci l'ar - bre de la

S

A

T

B

Org.

l'ar - bre de la mi - sé - ri - cor - de.

l'ar - bre de la mi - sé - ri - cor - de,

Et voi - ci l'ar - bre de la

12
81

fiévreux

Miséricorde

Bar. solo

Croix Le Tout Puis - sant ré - cla - mant à boi - re à sa cré - a - tu - re

Croix!

81

Org.

85

rall

long

Bar. solo

a - vant d'ex - pi - rer Que dire a - lors de la Ré - sur - rec -

85

Org.

Miséricorde

89 *éclatant*

Bar. solo

tion d'en-tre les morts! Si - non qu'elle est fin et som-met

S

A

T

B

Org.

f

p

p

p

p

p

93 *Lent* *a Tempo*

Bar. solo

de tou - tes-cho - ses, Spen - dide et dis-drè - te, Pré-fi-gu-ra-ti on et ga-ge de

S

A

T

B

Org.

p

p

p

p

p

p

Miséricorde

14
96

Rall.

Bar. solo

S

A

T

B

no - tre pro - pre Ré-sur-rec-tion.

b.f. Sopr.

b.f.

b.f.

B.f.

Mm

Org.

96

L.J. cresc.

p

f

Mm

Bar. solo

S

A

T

B

Solo

Al - le - lu - ia, Al - le - lu - ia, Al - le - lu - ia

pp C'est

pp C'est

pp C'est

dim.

Org.

99

pp



102

Bar. solo

S
l'ar - bre de la mi - sé - ri - cor - de

A
l'ar - bre de la mi - sé - ri - cor - de

T
l'ar - bre de la mi - sé - ri - cor - de

B

pp *Solo* *mf* *S.C.*

102

Org.

Sb 16

105

Bar. solo

S
f Ma gni - fi - cat!

A

T

B

mf *pp*

105

Org.

Org. *ppp*

Miséricorde

16
109

Allegro

Bar. solo

S

A

T

B

Org.

p

f

Péd.

Percussion x 2

PIERRE-ALAIN

115

Bar. solo

S

A

T

B

Org.

p bien rythmé

mf

très sec

Al - le - lu - ia, Al - le - lu - ia Al - le - lu - ia Al - le - lu - ia

119 *cresc. poco a poco*

Bar. solo

S

A

T

B

Org.

Al - le - lu - ia Al - le - lu - ia Al - le - lu - ia Al - le - lu - ia

119

123

Bar. solo

S

A

T

B

Org.

p subito

C'est l'ar-bre de la mi-sé-ri-cor-de Al - le - lu - ia Al - le - lu - ia

123 *p* Al - le - lu - ia Al - le - lu - ia Al - le - lu - ia Al - le - lu - ia

Miséricorde

18
127

Sans ralentir

Bar. solo

S

A

T

B

Org.

cresc.

C'est l'a-bre de la mi-sé-ri-cor-de Al - le - lu - ia Al - le - lu - ia

Al - le - lu - ia Al - le - lu - ia Al - le - lu - ia Al - le - lu - ia

Al - le - lu - ia Al - le - lu - ia Al - le - lu - ia Al - le - lu - ia

Al - le - lu - ia Al - le - lu - ia, Al - le - lu - ia Al - le - lu - ia,

127

Bar. solo

S

A

T

B

Org.

pp subito

Al - le - lu - ia Al - le - lu - ia Al - le - lu - ia Al - le - lu - ia,

Al - le - lu - ia Al - le - lu - ia,

131

pp subito

135 *cresc. poco a poco*

Bar. solo

S

A

T

B

Al - le - lu - ia Al - le - lu - ia Al - le - lu - ia Al - le - lu - ia,

Al - le - lu - ia Al - le - lu - ia Al - le - lu - ia Al - le - lu - ia,

Al - le - lu - ia Al - le - lu - ia Al - le - lu - ia Al - le - lu - ia,

Al - le - lu - ia Al - le - lu - ia Al - le - lu - ia Al - le - lu - ia,

Org.

139

Bar. solo

Tutti

S

A

T

B

Al - le - lu - ia! Al - le - lu - ia!

C'est l'ar-bre de la mi-sé - r - cor-de

C'est l'ar-bre de la mi-sé - ri - cor-de Al - le - lu - ia Al - le - lu - ia,

Al - le - lu - ia Al - le - lu - ia, Al - le - lu - ia Al - le - lu - ia,

Org.

139

Miséricorde

20
143

Bar. solo

ff *cresc.*

Loué soit Dieu !

S

Al - le - lu - ia Al - le - lu - ia!

A

Al - le - lu - ia Al - le - lu - ia!

T

Al - le - lu - ia Al - le - lu - ia!

B

Al - le - lu - ia Al - le - lu - ia!

Org.

ADAGIO

146 LOU- E SOIT DIEU! LOU- E SOIT DIEU!

Bar. solo

S

LOU - E - SOIT - DIEU! LOU - E - SOIT - DIEU!

A

LOU - E SOIT DIEU LOU - E SOIT DIEU!

T

LOU - E SOIT DIEU! LOU - E SOIT DIEU!

B

LOU - E SOIT DIEU! LOU - E SOIT DIEU!

Org.